



SAVENCIA
FROMAGE & DAIRY

CARTA DE BIENESTAR ANIMAL





Sumario

Presentación

- 1 Savencia Fromage & Dairy, un ancla local para una influencia global
- 2 Oxygen: nuestro enfoque de RSE 03

Suministros lácteos sostenibles y responsables

- 1 Savencia Recursos Lácteos, una filial comprometida 03
- 04

- 2 Bienestar y salud de los animales: un reto importante que se beneficia de una gobernanza específica 05

Nuestra carta para el bienestar animal

- 1. Nuestros fundamentos 06
- 2. Nuestros compromisos 07
- Objetivos 2025
- Planes de progreso

La metodología de nuestro enfoque en favor del bienestar animal

- 1. Primer referencial de bienestar/salud animal: la actual Carta de Buenas Prácticas Ganaderas (CBPE) 08
- 2. Segundo referencial para el bienestar/salud de los animales: Diagnóstico de producción láctea sostenible de Savencia 08
- 3. Boviwell: una nueva herramienta interprofesional para evaluar el bienestar animal en Francia 10
- 4. Comunicación y seguimiento de esta carta de bienestar animal 10

ANEXOS

- 1. La implementación del enfoque de aprovisionamiento responsable en Francia e internacional y acciones correctivas y planes de acción progresivos con los ganaderos.

- 2. Indicadores de bienestar animal del diagnóstico de producción láctea sostenible 13

En Savencia, convencidos de la importancia del bienestar animal, apostamos, desde hace más de diez años, por un proceso de progreso junto a nuestros ganaderos asociados.

Hoy, para fortalecer y comunicar más ampliamente nuestros compromisos, publicamos esta carta para el bienestar animal. Por su enfoque de tener en cuenta y mejorar el bienestar animal, Savencia confió en la experiencia de la ONG internacional Compassion In World Farming (CIWF), especialista en el bienestar de los animales de granja.

Acerca de CIWF

Fundada en 1967, CIWF (Compassion in World Farming) es una ONG internacional cuyo objetivo es poner fin a la ganadería intensiva y allanar el camino para sistemas agrícolas y alimentarios sostenibles que sean más respetuosos con los animales, los seres humanos y el planeta. CIWF llama, a través de la movilización del público en general y la promoción, a las autoridades públicas a cambiar las decisiones políticas en asuntos agrícolas y alimentarios mediante la integración del bienestar animal. CIWF apoya a los actores profesionales desde la producción hasta la distribución en sus esfuerzos por mejorar el bienestar de los animales productores, ofreciéndoles experiencia técnica y mejorando sus compromisos concretos, en particular a través de sus "Trofeos de Bienestar Animal". Presente en Francia desde 2009, está ampliamente establecida en Europa (Inglaterra, Francia, Países Bajos, Italia, Polonia...) y en el mundo (EEUU, China).

Más información: www.ciwf.fr y www.agrociwf.fr





Présentation

1. Savencia Fromage & Dairy, un ancla local para una influencia global

Savencia Fromage & Dairy es un grupo familiar independiente, centrado en el queso de valor añadido y especialidades lácteas, 2º grupo de queso francés y 5º en el mundo. Su desarrollo internacional se basa en una estrategia de diferenciación e innovación, productos de alta calidad y marcas fuertes.

Apoyándose en una fuerte raíz local, el Grupo se ha construido en torno a empresas a escala humana para satisfacer las nuevas expectativas de los consumidores, los profesionales del servicio de alimentos y la industria alimentaria todos los días.

Con filiales en 31 países, todos sus empleados y partes interesadas están comprometidos con los negocios sostenibles, contribuyendo a la buena alimentación y al bien común.

Savencia Cheese & Dairy hoy:

En todo el mundo: 4.800 millones de litros de leche procesada, en colaboración con más de 11.000 granjas lecheras en 15 países.

En Francia: 3.600 millones de litros de leche recogidos en 45 departamentos



2. Oxygen: nuestro enfoque de RSC

Inspirado e impulsado por mujeres y hombres comprometidos en todo el mundo, nuestro enfoque Oxygen lleva nuestra ambición en términos de responsabilidad social corporativa: combinar significado y rendimiento, actuar con nuestros socios e innovar para un mundo sostenible.

Este enfoque se basa en cuatro pilares principales: los productos, las materias primas, el planeta y las personas.



Suministros lácteos sostenibles y responsables

1. Savencia Dairy Resources, una subsidiaria comprometida

Dentro de Savencia Fromage & Dairy, nuestra filial Savencia Ressources Laitières (SRL) tiene dos negocios en Francia: la compra de leche a los productores y el suministro de leche de los diversos sitios del Grupo.

Savencia Ressources Laitières se comunica con sus partes interesadas para informar a las partes interesadas sobre las prácticas de cría de los criadores asociados. Mantener la producción de leche alrededor de los sitios de procesamiento es un desafío importante. Para ser parte del enfoque de RSE del Grupo, Savencia Dairy Resources ha iniciado el enfoque Comprometidos con los Suministros Lácteos Sostenibles y Responsables. Se basa en cuatro ejes:

1 Co-desarrollo de un suministro lácteo más sostenible

2 Promover un suministro-creador de valor

3 Reducción de nuestra huella ambiental

4 Construir y el progresar con nuestros grupos de interés

Savencia Dairy Resources también se compromete a cumplir **tres objetivos de Oxygen:**

Extender la **Carta de Buenas Prácticas ganaderas** al conjunto nuestras rutas de recogida de leche en el mundo para 2025

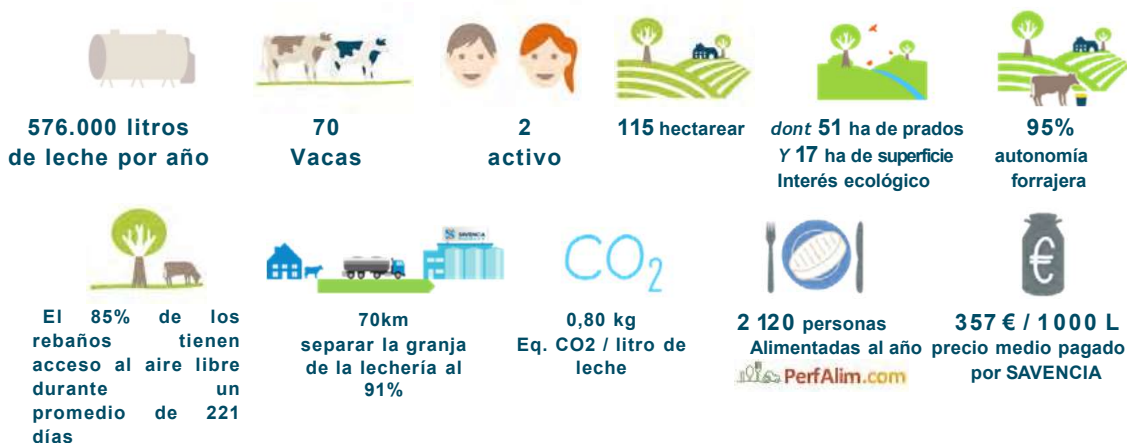
Implementar diagnósticos **"Producción Láctea Sostenible"** con sus 10 indicadores de mejora, con 50% de nuestros productores lácteos en 2025

Reducción de la huella de carbono del volumen de leche recogido de 300.000 toneladas de CO2 equivalente por hasta 2025 (versus 2010)



Suministros lácteos sostenibles y responsables

RETRATO DE UNA GRANJA PROMEDIO QUE ENTREGA SAVENCIA EN FRANCIA*:



* Données à fin 2020

2. Bienestar y salud de los animales: un reto importante que se beneficia de una gobernanza específica

El objetivo principal de los productores de leche asociados de Savencia es criar animales sanos durante el mayor tiempo posible. En el corazón de su negocio, el ganado representa el verdadero capital a conservar porque una vaca, cabra u oveja sana y que se sienta bien, vive más tiempo, da más leche y de mejor calidad.

El bienestar y la salud de los animales son, por lo tanto, dos temas fundamentales de la profesión del ganadero, una garantía de tranquilidad y rendimiento en el día a día, una mejor relación y más sostenible con sus animales en un entorno social cada vez más afirmado.

Dentro de Savencia, la política de bienestar animal del Grupo está dirigida por el Departamento de Desarrollo de Aprovisionamiento Lácteo (DDAL) de Savencia Aprovisionamiento Lácteo. El DDAL proporciona capacitación y apoyo técnico a los equipos locales.

Un equipo de 5 ingenieros está a cargo de la animación transversal y el seguimiento de los equipos dedicados, adscritos a los Departamentos de Aprovisionamiento Lácteo de las áreas de producción de leche en Francia y en el extranjero.

En el campo, lo más cerca posible de las granjas, hay 90 animadores de aprovisionamiento lácteo que acompañan a los ganaderos a diario en su profesión, desarrollando el enfoque del Grupo Savencia.





Nuestra carta para el bienestar animal

1. Nuestros fundamentos

Convencidos de que la calidad de la leche depende de las condiciones de la cría de animales y de las buenas prácticas de los productores lecheros, llevamos más de diez años comprometidos con un proceso de progreso con nuestros socios, mediante la evaluación de la salud y el bienestar animal.

Nuestra política general se basa en las cinco libertades fundamentales del bienestar animal desarrolladas por el Farm Animal Welfare Council (FAWC) en el Reino Unido.

Las prácticas ganaderas deben respetar las necesidades de los animales de acuerdo con estas cinco libertades:

- 1 Bienestar fisiológico** (ausencia de hambre y sed): acceso a agua potable y alimentación adecuada para garantizar la buena salud y vigor de los animales.
- 2 Bienestar y confort** (ausencia de molestias): ambiente apropiado con refugios y áreas de descanso confortables.
- 3 Bienestar de la salud** (ausencia de dolor, lesión o enfermedad): prevención o diagnóstico y tratamiento rápidos.
- 4 Bienestar conductual** (posibilidad de expresar comportamientos naturales específicos de la especie): espacio suficiente, entorno adecuado a las necesidades de los animales y contacto con los congéneres.
- 5 Bienestar y tranquilidad** (ausencia de miedo o angustia): condiciones y prácticas de cría que no inducen sufrimiento psicológico.
- 6 La posibilidad de vivir con experiencias positivas: condiciones propicias para la experiencia de emociones positivas.**

Esta definición de bienestar animal es ampliamente aceptada internacionalmente.

Permitir que los animales experimenten emociones positivas ahora se reconoce como un elemento indispensable para su bienestar. Así, con el INRAE, hemos añadido una sexta libertad:

INRAE

Con el fin de establecer indicadores de bienestar animal, Savencia se apoya en INRAE, a través del equipo del proyecto europeo de Welfare Quality®, para obtener las recomendaciones validadas por expertos en la materia.



Nuestra carta para el bienestar animal

2. Nuestros compromisos

Para ir más allá en el proceso y así cumplir mejor con las expectativas de los consumidores que desean una mayor transparencia con respecto a las condiciones de producción lechera, Savencia asume ahora nuevos compromisos. Para definir estos compromisos, Savencia confió en la experiencia de la ONG internacional CIWF (Compassion In World Farming), especialista en el bienestar de los animales de granja.

Objetivos 2025

- Todos los colaboradores de Aprovisionamiento lácteo en nuestras filiales de todo el mundo estarán formados en bienestar animal.
- El 100% de las granjas lecheras habrán sido auditadas con normas reconocidas por técnicos capacitados y los planes de acción necesarios se habrán definido conjuntamente con los ganaderos.



PLANES DE PROGRESO

Con nuestra experiencia en el campo y las buenas prácticas o áreas de mejora de las granjas, Savencia centra su ambición en cuatro grandes ejes relacionados con el bienestar de los animales de producción lechera. Identificamos varios compromisos prioritarios:

1. Consideración prioritaria de la salud

- Con el fin de limitar el uso de tratamientos antibióticos en animales productores, **comunicar buenas prácticas de utilización** asegurando la presencia de un protocolo de atención en el 100% de los ganaderos asociados, para un uso razonado de medicamentos veterinarios.
- **Eliminar gradualmente la práctica de la caudectomía** de vacas lecheras hasta que se abandone por completo en todas nuestras áreas de recogida en 2025.
- **Uso de analgesia en el descornado antes de las 4 semanas de edad** y eliminar la **práctica del descornado** en animales mayores para 2030.



2. Comida de calidad, sostenible y local

- Garantizar, a través de las cartas de buenas prácticas y las auditorías de bienestar animal implementadas en todas las granjas, que las vacas, ovejas y cabras (jóvenes y adultos) tengan **acceso a agua y alimentos en calidad y cantidad suficiente, en todo momento**.
- Verificar que los terneros tienen una dieta láctea las primeras semanas de vida y fibrosa a partir de las 2 semanas.
- A través de nuestras filiales diferenciadas, **utilizar alimentos para animales de calidad específica** (orgánicos, no transgénicos o locales de la zona DOP) basados en especificaciones reconocidas..



3. Acceso al exterior garantizado

- **Promover el pastoreo** de vacas lecheras siempre que las condiciones locales y climáticas en todo el mundo lo permitan. Así, en Francia, el objetivo será mantener al menos 200 días al año de acceso en promedio, a un mínimo de 6 horas por día*.
- **Proporcionar acceso a un área de ejercicio al aire libre** para vacas en el 100% de nuestras granjas para 2025 y adoptar un plan de progreso adecuado para lograrlo en granjas que no lo permitan. Se realizará previamente un inventario exhaustivo para valorar las posibilidades de acceso al exterior para todas las especies.
- **Permitir que el 100% de las ovejas en nuestras áreas de recolección accedan al pastoreo** para 2025, siempre que las condiciones climáticas lo permitan.



4. Alojamiento confortable

- Garantizar descanso en cama para el 100% de las granjas de cabras en Francia y en el extranjero en 2025.
- Eliminar gradualmente la práctica de vacas atadas en todas nuestras áreas en el mundo, para eliminarla definitivamente en 2030.
- Para todas las vacas lecheras, garantizar un lugar en un cubículo o un área mínima (10 m² por vaca) en superficie integral acolchada, para 2030 y Reducir la duración del alojamiento de terneros en boxes individuales a un máximo de 8 semanas en nuestras áreas de recolección en todo el mundo.



* Constat à date, diagnostics Production Laitière Durable.





La metodología de nuestro enfoque a favor del bienestar animal



Primer referencial en materia de bienestar/salud animal : la actual Carta de Buenas Prácticas ganaderas (CBPE)

Como parte integrante de nuestras relaciones contractuales con los proveedores de leche de vaca, la Carta de Buenas Prácticas Ganaderas (que se encuentra en charte-elevage.fr) es la primera herramienta desarrollada en las granjas para evaluar las prácticas. Cada dos años, técnicos autorizados realizan auditorías en las explotaciones a través de este sistema nacional de referencia interprofesional construido por la industria láctea francesa.

Un total de seis capítulos (trazabilidad, salud, alimentación, calidad de la leche, bienestar animal- seguridad y medio ambiente) guían un privilegiado intercambio con los ganaderos. Discutimos y atestiguamos juntos la importancia de las prácticas ganaderas y las mejoras implementadas.

El estándar CBPE en su forma actual se desarrolló por Savencia en Francia y a nivel internacional desde 2018.

Del mismo modo, como parte de nuestra relación contractual con nuestros proveedores de leche de cabra, el Code mutuel en élevage caprin (CMC) es la primera herramienta implementada en las granjas de cabras para evaluar las prácticas de cría. Creado en 2004 como parte de un enfoque interprofesional ANICAP (Association Nationale Interprofessionnelle Caprine), el CMC tiene como objetivo apoyar a los ganaderos y lograr una comunicación con el sector y la distribución. Cada dos años, nuestros técnicos realizan auditorías en las granjas a través de este referencial. Nuestros intercambios con los criadores siguen un curso de ocho compromisos: seguridad de los integrantes, identificación del rebaño, control sanitario y de la salud, alimentación sana, equilibrada y trazada, prácticas de higiene, condiciones de vida de los animales, protección del medio ambiente y buenas condiciones de cría de animales. Este diálogo permite, al igual que lo que se practica en el marco del CBPE con los proveedores de leche de vaca, saber valorar mejor la actividad de los criadores, dar fe juntos de la profesionalidad del manejo del ganado y las buenas prácticas implementadas.

Por último, para los sectores ovino, la Guía de Buenas Prácticas ovinas (GBPO) proporciona una base para una autoevaluación y mejora de las prácticas en términos de vigilancia de la salud, alimentación, ordeño, trazabilidad, gestión de los desplazamientos de animales, medio ambiente y bienestar animal. En Francia, Savencia participa actualmente en la construcción de la Carta Nacional de Ovejas Lecheras, que se basará en esta GBPO.

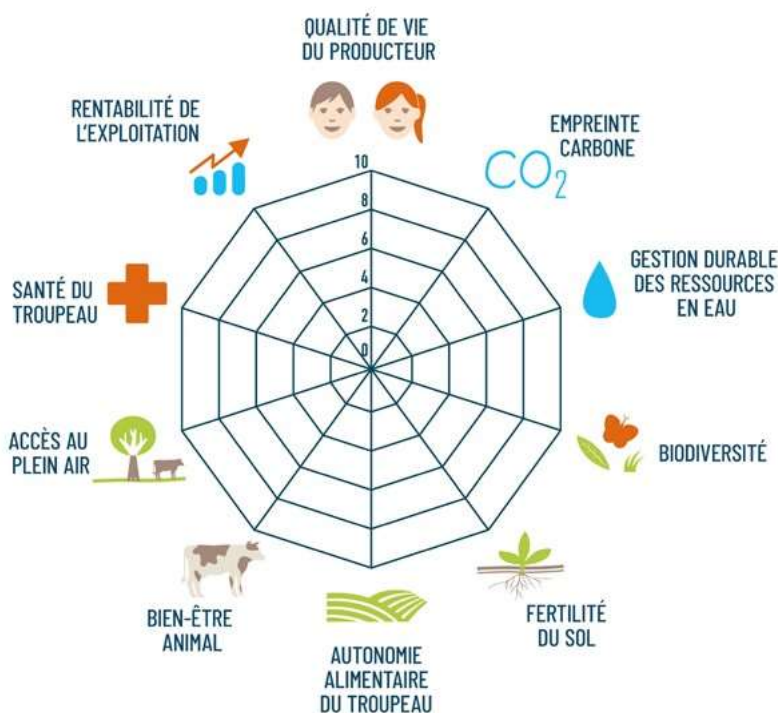
Segundo referencial para el bienestar y la salud de los animales : Diagnóstico de Producción Láctea Sostenible de Savencia

Savencia evalúa el bienestar animal con mayor precisión con sus productores asociados desde 2018 en Francia, y desde 2022 a nivel internacional, como parte del enfoque global y voluntario de producción lechera sostenible iniciado en 2011. Con este fin, Savencia Ressources Laitières apoya a los productores de leche en un enfoque de triple rendimiento (económico, social y ambiental). Los equipos de campo implementan este enfoque a diario, y es una parte integral de sus misiones. Comienza con una evaluación global del sistema basada en 10 indicadores: calidad de vida del productor, huella de carbono, gestión sostenible de los recursos hídricos, biodiversidad, fertilidad del suelo, autonomía alimentaria del rebaño, bienestar animal, acceso al aire libre, salud del rebaño, rentabilidad de la explotación.



La metodología de nuestro enfoque a favor del bienestar animal

LOS 10 INDICADORES DEL DIAGNÓSTICO DE PRODUCCIÓN LÁCTEA SOSTENIBLE:



El apoyo que ofrecemos a los productores se materializa en ricos intercambios, asesoramiento técnico y formación adaptada a sus necesidades y objetivos. Esto les permite avanzar en ciertos indicadores, pero también reforzarse transversalmente en otros dentro de su gestión de la producción y ejercicio de la profesión.

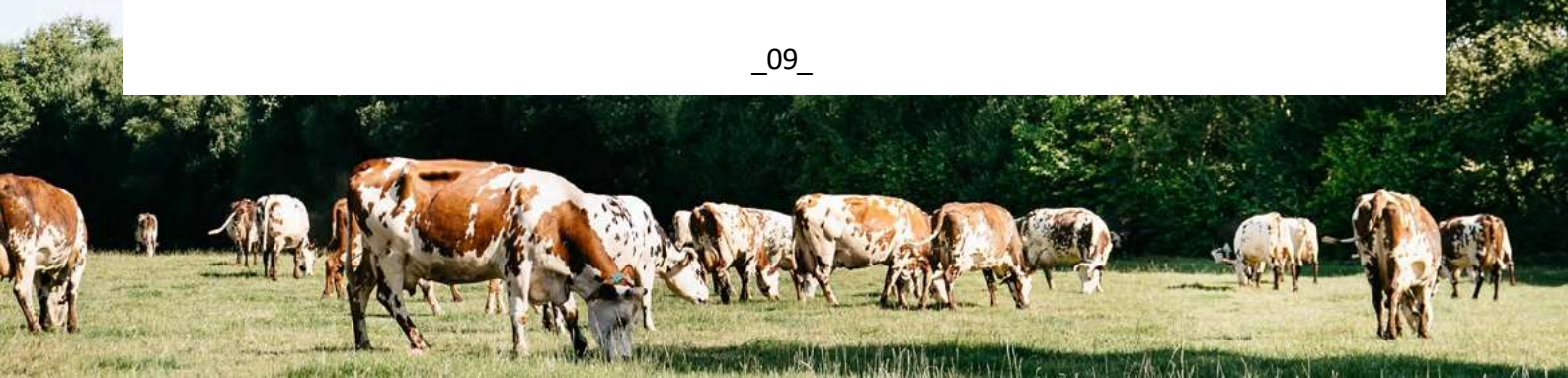
Este diagnóstico es un momento privilegiado de intercambio con los productores que se cuestionan sobre todos los temas centrales de su negocio: prácticas e impacto en términos de salud animal, bienestar animal, alimentación de los animales (autonomía forrajera, eficiencia), consumo y calidad del agua, vertidos ambientales, condiciones de trabajo y calidad de vida de los propios ganaderos...

En cada uno de los pilares investigados, Savencia confía en reconocidos técnicos expertos, como el INRAE a través de la experiencia europea Welfare Quality® para todo lo relacionado con el bienestar y la salud animal.

El INRAE proporcionó un informe pericial que sirvió de base para el diseño de la herramienta de evaluación del bienestar animal en la ganadería en 2018.

Evaluamos un total de 20 criterios específicos de bienestar animal (véase el anexo 2).

El estándar desarrollado se estableció originalmente para vacuno lechero, adaptado posteriormente a cabras lecheras.



3. Bovivell :

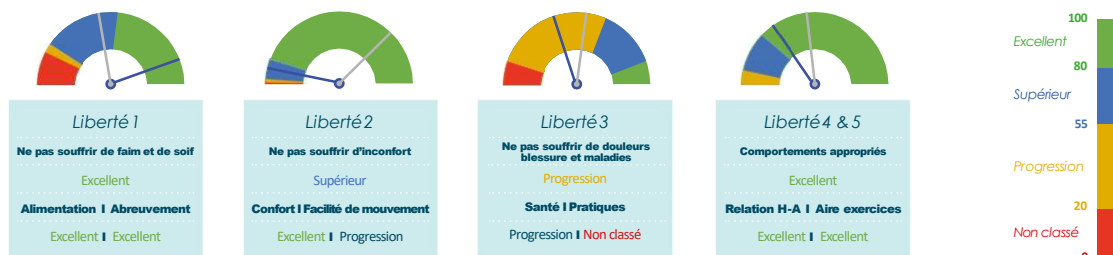
una nueva herramienta interprofesional para evaluar el bienestar animal en Francia

Comprometidos desde 2020 en la construcción de la nueva versión de la herramienta interprofesional Carta de Buenas Prácticas Ganaderas (CBPE), somos impulsores y miembros del grupo técnico responsable de definir los criterios de la carta y la herramienta de evaluación de bienestar animal *Bovivell*, adjunta a la misma a partir de 2022. Tres de nuestros colaboradores también se han dedicado a la implantación y de pruebas en campo del cuestionario Bovivell.

EXTRACTO DE UNA RESTITUCIÓN DIAGNÓSTICA DE BOVIWELL :

Las vacas lecheras tienen un nivel de bienestar animal

Moyenne | Note obtenue



En todas nuestras áreas de recogida en Francia, nuestros equipos están formados y despliegan la herramienta de evaluación del bienestar animal Bovivell, que se convierte en obligatoria.

Savencia evalúa el bienestar animal en las granjas lecheras utilizando ahora dos herramientas complementarias separadas.

LOS 16 INDICADORES DE BOVIWELL

Espacio para comedero: evaluar los lugares en el comedero para comprobar la satisfacción de las necesidades de las vacas.

Nota de condición corporal: evaluar el estado de engrasamiento del cuarto trasero de la vaca.

Espacio para abrevadero: evaluar la disponibilidad de equipos (bebederos, tanques) para comprender la satisfacción de las necesidades de agua.

Nota de limpieza del pelo: evaluar la ausencia de placas secas en las áreas del animal en contacto con el suelo y en la ubre.

Cama: evaluar el espacio disponible para que las vacas se echen.

Heridas: observar la presencia de abrasiones, lesiones, hinchazón.

Cojeras: evaluar la alteración y deterioro de la marcha o la postura algésica de las vacas.

Células somáticas, mastitis clínica: evaluar las infecciones de la ubre por la concentración celular de en el tanque y el número de mastitis clínica.

Mortalidad de las vacas: calcular/anotar la mortalidad de las vacas.

Mortinatalidad: calcular/anotar la mortalidad de terneros de 0 a 48h.

Plan de Gestión Sanitaria: intercambio con el productor sobre su plan de gestión zoonosaria (enfermería, historia clínica, chequeo de la granja).

Prácticas al descornado: evaluar, a través del intercambio con el productor, las prácticas y el manejo del dolor.

Prácticas de distribución de calostro: intercambio sobre la base de una discusión con el productor

Acceso a un área de ejercicio: observe la posibilidad de que cada vaca se mueva libremente y tenga acceso a un área de ejercicio. Para los animales atados, no deben estar allí durante todo el año..

Plan de Gestión de Eventos Climáticos Extremos: intercambio con el criador para comprender las medidas previstas para la gestión de eventos climáticos extremos (calor, viento, humedad...).

Distancia de huida: evaluar la distancia a la que el evaluador puede acercarse a las vacas sin desencadenar una respuesta de huida.

4. Comunicación y seguimiento de la presente Carta de Bienestar Animal :

Estos compromisos se comparten a través de diversos medios, como el sitio web de Savencia-fromagedairy.com o el sitio web. www.terroirs-de-lait.com para todos nuestros grupos de interés (proveedores de leche, empleados, transportistas, clientes, etc.)

Los indicadores son seguidos por un equipo de Savencia Ressources Laitières como parte de nuestro enfoque responsable para definir planes de mejora apropiados, establecer planes de capacitación o apoyo y comunicaciones específicas para los productores proveedores del Grupo.



Anexo 1

DESPLIEGUE DEL ENFOQUE DE ABASTECIMIENTO RESPONSABLE EN FRANCIA Y EN EL EXTRANJERO

APLICACIÓN DE LA CARTA DE BUENAS PRÁCTICAS GANADERAS (CBPE)

Cbpe France, en su versión actual, ha sido adaptada para ser desplegada en todo el mundo. Esta carta fue redactada en inglés y luego traducida a todos los idiomas por los equipos locales. Los técnicos de cada zona han sido formados en la metodología para realizar, de forma homogénea, con las mismas normas y referencias, las auditorías de las explotaciones de su zona de recogida.

También se ha creado una herramienta global de recopilación y análisis que permite a Savencia tener una visión integral de las prácticas de las explotaciones auditadas internacionalmente desde 2018.



El cumplimiento de la Carta garantiza que los criterios mínimos de salud y bienestar animal se respetan en el conjunto de nuestros criadores asociados en Francia y en el 84% de nuestros socios en todo el mundo en 2020 (objetivo de oxígeno: 100% para 2025).

DESPLIEGUE DEL ENFOQUE "PRODUCCIÓN LÁCTEA SOSTENIBLE"

Además del principio de cumplimiento contractual para el 100% de nuestros proveedores de leche a nivel mundial con la Carta de Buenas Prácticas Ganaderas (en su versión actual o, a partir de 2022, integrando el diagnóstico de Boviwell), se añade el despliegue del enfoque de Producción Sostenible de Leche con el diagnóstico del mismo nombre.

A finales de 2020, ya el 27% de los volúmenes de leche que recolectamos en Francia, incluso a través de cooperativas de suministro, provenían de granjas comprometidas con el proceso y diagnosticadas. Esta cifra se eleva al 19% para el mundo, o más de 1.600 granjas. El objetivo es cubrir el 50% de la recogida internacional para 2025.

ARRANQUE DEL DIAGNÓSTICO DE BIENESTAR ANIMAL EN EL 100% DE NUESTROS PROVEEDORES A NIVEL MUNDIAL

Más allá de las posibilidades que ofrece el diagnóstico de Producción Sostenible de Leche para evaluarse en términos de bienestar animal,

el diagnóstico utilizando el cuestionario *Boviwell*, está empezando a desplegarse en todas nuestras áreas, con el objetivo de llevarlo al 100% de nuestros proveedores para 2025. Por lo tanto, cualquier explotación debe alcanzar un nivel mínimo de respeto por el bienestar animal. **El bienestar animal, como garantía contractual y enfoque de progreso, se convierte en una parte integral de nuestras relaciones con todos nuestros proveedores.**

En el área de Roquefort Papillon, nuestra quesería en colaboración con la Escuela Nacional de Veterinaria de Alfort (ENVA) y la Asociación de Veterinarios productores de Millavois (AVEM) ha desplegado su carta de bienestar animal. Basada en las 5 libertades fundamentales que garantizan el bienestar animal, incluye una serie de compromisos que el productor debe respetar. Estos últimos se controlan directamente sobre el animal a través de 26 criterios precisos. Por el momento, este enfoque ya se ha desplegado en el 83% de los criadores.

| | France | Monde |
|--|--------------------------------|--|
| La CBPE (version actuelle) | 100 % | 84 % (Objectif 2025 : 100 %) |
| Diagnostic PLD | 27 % (Objectif 2025 : 70 %) | 19 % (Objectif 2025 : 50 %) |
| Grille Boviwell rattachée à la CBPE (version 2020) | / | / (Objectif 2025 : 100 %) (Objectif 2025 : 100 %) |

ACCIONES CORRECTIVAS Y PLANES DE ACCIÓN PROGRESIVOS

Los diversos diagnósticos (CBPE, Producción Láctea Sostenible, Boviwell) permiten identificar las buenas prácticas, pero también las áreas de progreso adaptadas a cada explotación.

Los productores y sus técnicos definen planes de acción cuando el diagnóstico indica un potencial de mejora y Savencia pone a disposición de los productores diferentes medios.



Anexo 1

Las Formaciones: apoyo sobre el terreno de los ganaderos

Organizadas para satisfacer los deseos, preocupaciones y problemas de los productores. Combinando innovación, creatividad, convivencia y pragmatismo, estos módulos son claves esenciales para motivar a los ganaderos y apoyarlos en la mejora de sus prácticas.

Solo en 2020, se ofrecieron 426 jornadas, que cubrieron varios temas. En 2025, planeamos alcanzar una tasa de 600 formaciones/ año, en todas nuestras áreas alrededor del mundo.

Sobre el tema de la sanidad animal, en 2019 se realizaron 294 formaciones.

Los equipos de Savencia Ressources Laitières cuenta con una creciente red de reconocidos expertos, cuya pedagogía y capacidad de comunicación llegue a los ganaderos.

La originalidad de la formación radica en el hecho de que se basa en las demandas de los criadores para cumplir con sus prioridades y elecciones.

Diversos temas son tratados: atención de patologías, la recría, nuevos enfoques de la salud...

El reto de estos entrenamientos es prevenir enfermedades trabajando en la adaptación del rebaño a su entorno. Actuando sobre el entorno de vida de los animales, los productores ganan tranquilidad y dirigen los cuidados de los animales hacia un enfoque preventivo virtuoso.

Además, otras formaciones ofrecidas como parte del enfoque del PLD exploran áreas de impacto directo en el bienestar y la salud de los animales: alimentación, eficiencia alimentaria, reproducción, rotación de cultivos, calidad de la leche, etc.

A nivel internacional, ya se ha avanzado gracias a las auditorías de **CBPE** realizadas, lo que permite iniciar **planes de acción**.



— Nombre total de formations en « jour homme »

— Nombre de formations sur les thématiques santé et bien-être animal en « jour homme »





Anexo 2

INDICADORES DE BIENESTAR ANIMAL DEL DIAGNÓSTICO DE PRODUCCIÓN LÁCTEA SOSTENIBLE

Criterios y datos recogidos en el diagnóstico de Producción Láctea Sostenible de Savencia

Buena relación humano-animal: distancia de huida

Ausencia de dolor relacionado con las prácticas de manejo

edad al descornado, método, manejo del dolor

Ausencia de lesiones

número de cojeras severas

Ausencia de enfermedades

tasa de mortalidad (VL)

número de mastitis

Ausencia de hambre prolongada

% vacas muy magras (NEC 0 y 1)

números IA/IA fecundante

Confort de la cama

- superficie disponible + observación :
- número de vacas acostadas/de pie en el área de tumbarse

Acceso a pastos

número de días de pastoreo (+6h/día)

Expresión del comportamiento social

preguntar al ganadero sobre la agresividad de las vacas en la zona de espera de la sala de ordeño

El indicador de bienestar animal se incluye en la Carta de Buenas Prácticas y en el diagnóstico de Producción Láctea Sostenible de SAVENCIA.

